

P PAVIGYM
TRAFFIC
CLIC SYSTEM

DATASHEET | FICHA TÉCNICA |
FICHE TECHNIQUE | DATENBLATT



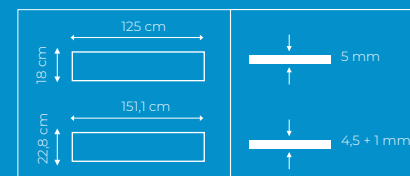
Vinyl flooring suitable for intense traffic areas (reception, corridors, & offices) and/or no smooth subfloor. No glue needed.

Un pavimento de vinilo apto para zonas de tráfico intenso (recepción, pasillos y oficina) y superficies irregulares. Sin necesidad de adhesivo.

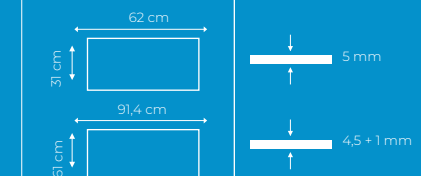
Une solution vinyle élégante et résistante pour les zones de passage (réception, couloirs, bureaux et vestiaires). Imperméable.

Vinylbodenbelag für stark frequentierte Bereiche (Empfang, Flure und Büros) und/oder ohne glatten Unterboden. Kein Klebstoff erforderlich.


WOOD COLOURS / COLORES MADERA
/ COULEURS BOIS / FARBEN IN HOLZOPTIK



STONE COLOURS / COLORES PIEDRA
/ COULEURS PIERRE / FARBEN IN STEINOPTIK



DESCRIPTION / DESCRIPCIÓN / DESCRIPTION / BESCHREIBUNG

	NORM / NORMATIVA NORMES / NORM	CHARACTERISTICS / CARACTERÍSTICAS CARACTÉRISTIQUES / EIGENSCHAFTEN		
		WOOD COLOURS		STONE COLOURS
Dimensions / Dimensiones / Dimensions / Größe	EN ISO 24341	18x125 cm	22,8x151,1 cm	61x91,4 cm
Colours / Colores / Couleurs / Farben		Rich Grey Mellow Grey	Country Mokka Country Brown Country Honey Elite Taupe	Cement Grey Cement Light Grey Vulcano Black
Thickness / Grosor / Épaisseur / Dicke	EN ISO 24346	5 mm	4,5 + 1 mm	
Wear layer/ Capa protectora/ Couche d'usure Verschleißschicht	EN ISO 24340	0,55 mm		
Total weight / Peso total / Poids total / Gewicht	EN ISO 23997	9,3 kg/ m ²		

CLASSIFICATION / CLASIFICACIÓN / CLASSIFICATION / KLASSIFIZIERUNG

European classification / Clasificación europea / Clasificación européen / Europäische Klassifikation	EN 685	23/33/42		
Slip resistance / Resistencia antideslizante/ Absorption de l'eau / Wasseraufnahme	Din 51130 / EN 13893	R10 / class DS		
Reaction to fire / Reacción al fuego / Réaction au feu / Feuerbeständigkeit	EN 13501-1	Bfl-S1		
Stability / Estabilidad / Stabilité / Stabilität	EN ISO 23999	max 0,25 %	max 0,15%	max 0,15%
Pieces per box / Piezas por caja/ Stabilité / Stabilität		10 planks (2,25 m ²)	6 planks (2,07 m ²)	4 planks (2,23 m ²)

COMPARATIVE CHART / TABLA COMPARATIVA / TABLEAU COMPARATIF / VERGLEICHSTABELLE

	TRAFFIC CLIC	LINOLEUM (PVC)	LAMINATED	WOOD SPRING	CERAMIC/ STONE
Marks resistance Resistencia a las marcas Résistance aux marques Markierungswiderstand	****	*	**	**	****
Anti-slipperiness Antideslizante Propriétés antidérapantes Rutschfestigkeit	*****	***	*	*****	*
Walking sound reduction Reducción del sonido de pasos Isolation phonique Gehschallreduzierung	*****	*****	*	*****	*
Use with flooring heating system Usabilidad con suelos radiantes Compatible avec chauffage au sol Kompatibilität mit Fussbodenheizung	*****	***	*	****	*****
Durability Durabilidad Durabilité Beständigkeit	****	***	***	*	*****
Water resistance Resistencia al agua Étanchéité Wasserfestigkeit	*****	*****	*	*	*****
Hygienic / Antibacterial protection Higiénico / Protección antibacteriana Protection hygiénique / antibactérienne Hygiene / antibakterieller Schutz	*****	*****	*****	*	*****
Easy to install & maintain Fácil instalación y mantenimiento Facilité d'installation et maintenance Einfache reparatur / Einfaches auswechseln	***	*	**	**	*
Easy to clean Fácil de limpiar Facilité de nettoyage Einfache Reinigung	****	*****	**	**	****
Pattern designs Diseño Possibilités de design Musterdesign	*****	***	**	**	**

COLOURS

COLORES | COULEURS | FARBEN

WOOD COLOURS



PAVIGYM MELLOW GREY



PAVIGYM RICH GREY



PAVIGYM COUNTRY TAUPE



PAVIGYM COUNTRY BROWN



PAVIGYM COUNTRY HONEY

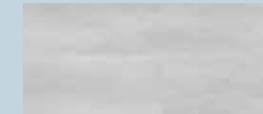


PAVIGYM COUNTRY MOKKA

STONE COLOURS



PAVIGYM CEMENT GREY

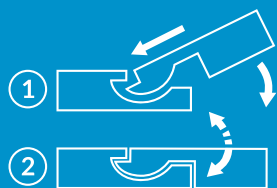


PAVIGYM C. LIGHT GREY



PAVIGYM VULCANO BLACK

The appearance and color of these images may differ slightly from the final product.
El aspecto y color de estas imágenes pueden presentar ligeras diferencias respecto a la original.
L'aspect et la couleur de ces visuels peuvent varier légèrement par rapport au produit réel.
Die Farbe auf den Bildern kann leicht vom original Produkt abweichen.



Straight cut finish
Acabado en corte recto
Finition en coupe droite
Gerade geschnittene
Oberfläche



Installation without adhesive
Instalación sin adhesivo
Installation sans colle
Art der Installation: Ohne
Klebstoff



Customisable: No
Personalizable: No
Personalisable: Non
Anpassbar: Nein



Slipperiness certified
Certificado de resbaladidad
Antidérapant certifié
Rutschbeständigkeit
Zertifiziert